



Трансграничен план за действие за опазване  
на почвите по проект СВ007.2.32.050  
„Инициатива за Опазване на Почвите Сега!  
ИОПС”

финансиран по Програма ИНТЕРРЕГ – ИПП  
ТГС България – Сърбия 2014 - 2020



Изпълнител

Региоплан ЕООД

[regioplan@mail.bg](mailto:regioplan@mail.bg)

д-р Косьо Стойчев

# Цели на плана

---

- Да служи като основа за бъдещо сътрудничество в краткосрочен, средносрочен и дългосрочен план;
- Да обобщи инициативите, предложени от участниците в дейности по изграждане на капацитет;
- Да се представят примери за добри практики в опазването на почвата, идентифицирани в района на проекта;
- Да подпомогне за разпространението и мултиплицирането на проекта;
- Да разшири осигурените от проекта ползи в дългосрочен план, следвайки модела на ЕС.

# Работно съдържание на Трансграничния план за действие за опазване на почвите

---

## 1. Краткосрочни инициативи за сътрудничество

- 1.1 Списък на мерките за опазване на почвата, предложени по време на дейностите по проекта;
- 1.2 Списък на предложените (съвместни) инициативи за сътрудничество в опазването на почвата;
- 1.3 Преглед на отговорностите и графика за изпълнение на плана за действие;
- 1.4 Примери за добри практики в опазването на почвата, идентифицирани в областите Видин и Зайчар.

# Работно съдържание на Трансграничния план за действие за опазване на почвите

## 2. Средносрочни инициативи за сътрудничество

2.1 Преглед на водещите средносрочни елементите на Трансграничния план за действие за опазване на почвите;

2.2 Списък за разпространението на плана за действие за трансгранична защита на почвата;

2.3 Списък на предвидените регулярни събития за представяне на идеята и резултатите на проекта

## 3. Дългосрочни инициативи за сътрудничество

3.1 Заявление на Европейската организация на почвите и земите (ESLA)

3.2 Текст на манифеста на Организацията на почвите и земите

# Примерни допълнителни точки

- Детайлен анализ на природно-географския район – геоложка и геоморфоложка основа
- Детайлен анализ на почвените типове от двете страни на границата - *Световната референтна база за почвени ресурси (WRBSR – World Reference Base for Soil Resources, обновено 2015 г.), одобрен от международния съюз по почвознание (IUSS). Според първото йерархично класификационно ниво на WRB 2014 сред 32-те референтни почвени групи (RSG) в трансграничното пространство на карта в мащаб 1:2200000*
  - Това са 10 референтни типа почви - Cambisols (коректния символ вече не е B, а CM), Leptosols (съответно и тук – LP), Luvisols (също – LV), Fluvisols (-FI), Umbrisols (-UM), Phaeozems (-PH), Chernozems (-CH), Vertisols (-VR), Planosols (-PL) и Gleysols (-GI).

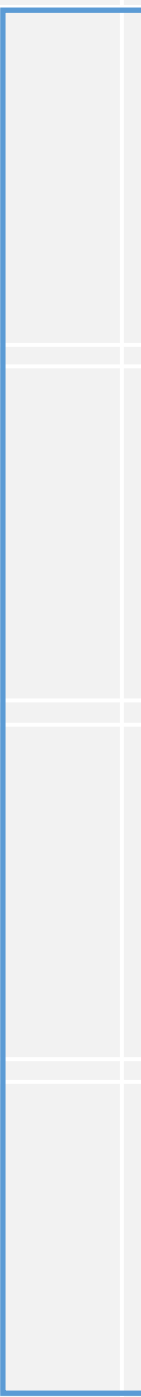






Отрязък от карта в мащаб 1:2200000,  
pate 15, Soil Atlas of Europe (2005)

- Ck – Calcic Chernozem;
- Ch – Chernic Chernozem;
- Hi – Luvic Phaeozem;
- Vp – Pellic Verti-sol;
- Wev – Eutri-vertic Planosol;
- Lc – Chromic Luvisol;
- Lo -Haplic Luvisol;
- Bd – Distric Cambisol;
- Be – Eutric Cambisol;
- Bh – Haplic Umbrisol;
- Ic – Calcari – lithic Leptosol;
- Jcf – Calcaric Fluvisolsol;
- Eo – Rendzick Leptosol;
- Hcb – Calcarick Phaeozem;
- Gm – Mollic Gley-sol;
- Hh – Haplic Phaeozem;
- Lcv - Chromi-vertic Luvisol;
- Wd – Dystric Planosol;



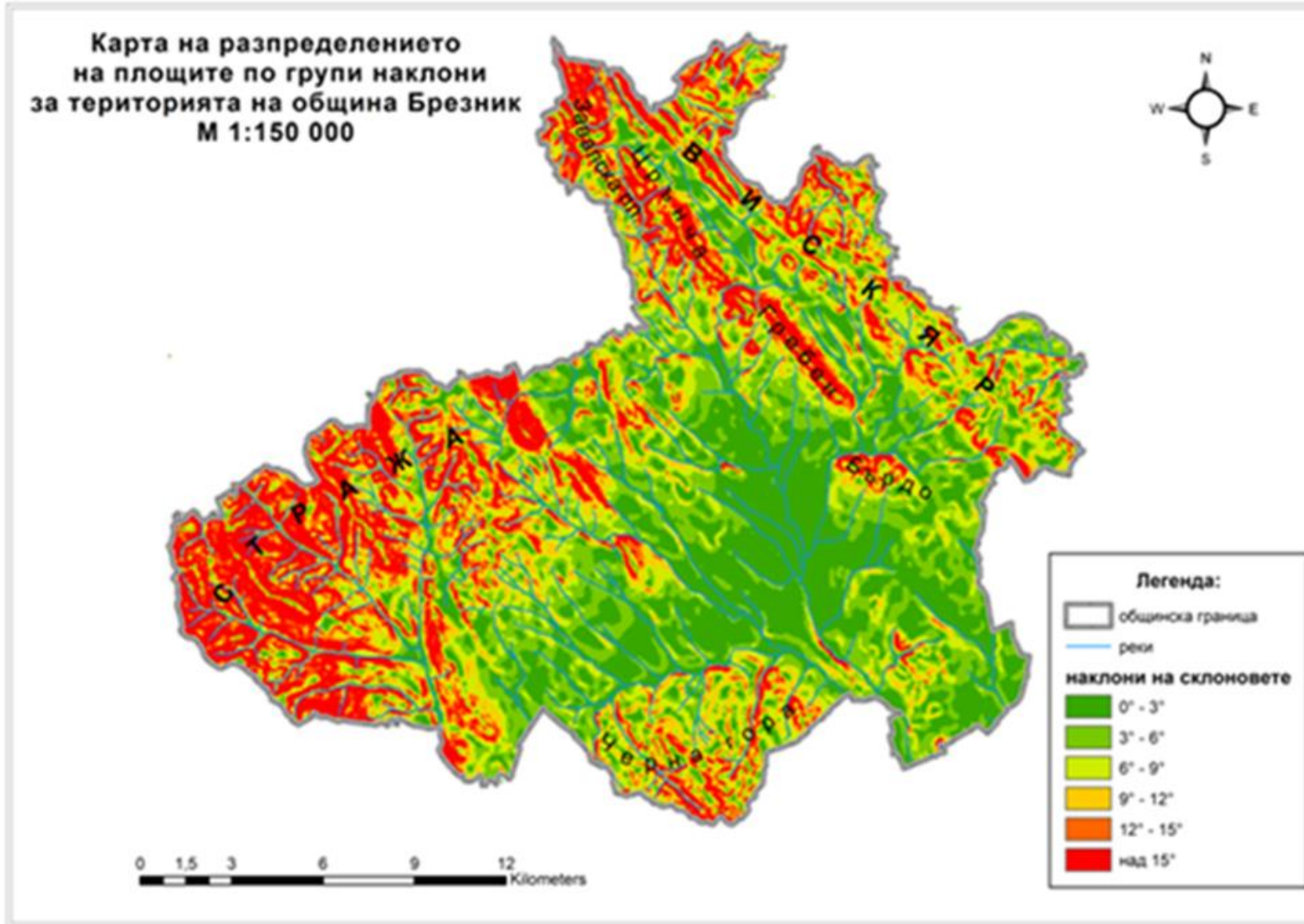
# Примерни допълнителни точки

- Почвени рискове
  - площна водна ерозия - Универсално Уравнение за Почвените Загуби (Universal Soil Loss Equation – USLE)
  - ветрова ерозия (дефлация)
- Пример: Община Брезник
- Оценка по отношение на:
  - ерозионността на дъждовете, на податливостта към ерозиране на почвите, на потенциалния риск от площна водна ерозия
  - ерозионността на ветровете, на податливостта на почвите към дефлация и на действителния риск от ветрова ерозия



Почвени функции	Почвени заплахи		Фактор на почвена деградация
Производство на храни и биомаса			
Съхранение, филтриране и трансформация			
Биологично местообитание и генофонд			
Платформа за създадени от човека структури			
Източник на суровини			
Природно и културно наследство			

Карта на разпределение на площите по групи наклони, община Брезник; създадена чрез ESRI ArcMap 10.0 на база ASTER GDEM, проект с Japanese International Cooperation Agency (Божков, 2016)



# Примерна организация – каталог от мерки

## Съвместни инициативи

№	Мярка	Фактори/мотиви	Изпълнители	Индикатори и мониторинг
1	Детайлно проучване и създаване на единна ГИС система на ТГС района България-Сърбия			

- Създаване на база данни за различни типове почвена среда.
- Сравняване на различни ерозионно-денудационни (ландшафтни) ситуации.
- Организиране на практически семинар по отношение на всички почвообразуващи фактори в сходната по отношение на геолого-геоморфолжки особености мозаечна среда.
- Синхронизиране системата от необходимите параметри за анализ на почвено-климатичните условия и извършване на почвена продуктивна оценка на възможният набор от земеделски култури.
- Картиране, каталогизиране и картографиране застрашени територии. Набелязване необходими превантивни мерки в потенциално рискови в различна степен територии.
- Синхронизиране нормите в Наредбите на двете страни, установяващи пределно допустимите концентрации от определени химични елементи почви и групиране по показатели почвите в трансграничното пространство на „фонови” и „замърсени”.
- Пробонабиране от почви и последващи изсушаване, пресяване, гранулометрични и геохимични изпитвания по стандарти на валидирани вътрешно лабораторни методи.

Българският Закон за почвите в чл. 12 регламентира и дефинира увреждащите почвите процеси в следната последователност:

- 1. ерозия;
- 2. вкисляване;
- 3. засоляване;
- 4. уплътняване;
- 5. намаляване на почвеното органично вещество;
- 6. замърсяване;
- 7. запечатване;
- 8. свлачища;
- 9. заблатяване.





Трансграничен план за действие за опазване на почвите по проект СВ007.2.32.050  
„Инициатива за Опазване на Почвите Сега! ИОПС”  
финансиран по Програма ИНТЕРРЕГ – ИПП ТГС  
България – Сърбия 2014 - 2020

БЛАГОДАРИМ ВИ ЗА  
ВНИМАНИЕТО!